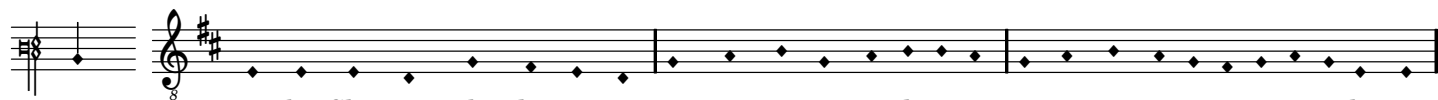


Tibi Christe splendor patris

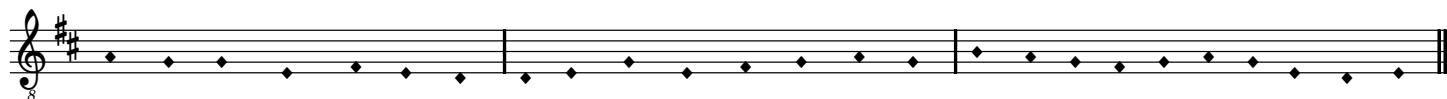
de sancto Michaelē

1581a, 1600b

Tomás Luis de Victoria (c.1548-1611)



1. Ti - bi, Chri - ste, splen - dor pa - tris, vi - ta, vir - tus cor - di - um, - in con - spe - ctu an - ge - lo - rum,
3. Quo cu - sto - de pro - cul pel - le, rex Chri - ste pi - is - si - me, - om - ne ne - fas i - ni - mi - ci,



vo - tis, vo - cis psal - li - mus, al - ter - nan - tes con - cre - pan - do me - los da - mus - vo - ci - bus.
mun - do cor - de et cor - po - re pa - ra - di - so red - de tu - o nos so - la - cle - men - ti - a.

Cantus

2. Col - lau - da - mus ve - ne - ran - tes, ve - ne - ran - tes, o - mnes

Altus

2. Col - lau - da - mus ve - ne - ran - tes o -

Tenor

2. O - mnes cæ -

Bassus

2. Col - lau - da - mus ve - ne - ran - tes o -

8

cæ - li mi - li - tes, sed præ - ci - pu - e pri - ma - tem,

- mnes cæ - li mi - li - tes, sed præ - ci - pu - e pri - ma - tem, sed præ - ci - pu -

li mi - li - tes, sed præ - ci - pu - e -

- mnes cæ - li mi - li - tes, sed præ - ci - pu - e - pri - ma - tem, sed præ - ci - pu -

39 ϕ

4. Glo-ri-am Pa-tri me-lo - dis per so - ne - mus vo - ci - bus, glo - ri - am Chri - sto ca-

4. Glo-ri-am Pa-tri me - lo - dis per-so - ne - mus vo - ci - bus, glo - ri - am Chri - sto ca-

4. Glo-ri-am Pa-tri me-lo - dis per - so - ne - mus vo - ci - bus, glo - ri - am Chri-

4. Glo-ri-am Pa-tri me-lo - dis per - so - ne - mus vo - ci - bus, glo - ri - am Chri-

50

na - - mus, glo-ri-am Pa - ra - cli - to

na - - mus, glo-ri-am Pa - ra - cli - to qui tri-nus, et u - nus De - -

sto_ ca - na - mus, glo-ri-am Pa - ra - cli - to qui tri-nus, et u - nus De - -

sto_ ca - na - mus, glo-ri-am Pa - ra - cli - to qui tri-nus, et u - nus De - -

62

ex - tat an - te sæ - cu - la, ex - tat an - te sæ - cu - la, an - te sæ - cu - la.

us, ex - tat an - te sæ - cu - la, ex - tat an - te sæ - cu - la.

us, ex - tat an - te sæ - cu - la, ex - tat an - te sæ - cu - la, an - te sæ - cu - la.

us, ex - tat an - te sæ - cu - la, ex - tat an - te sæ - cu - la.

A - men.